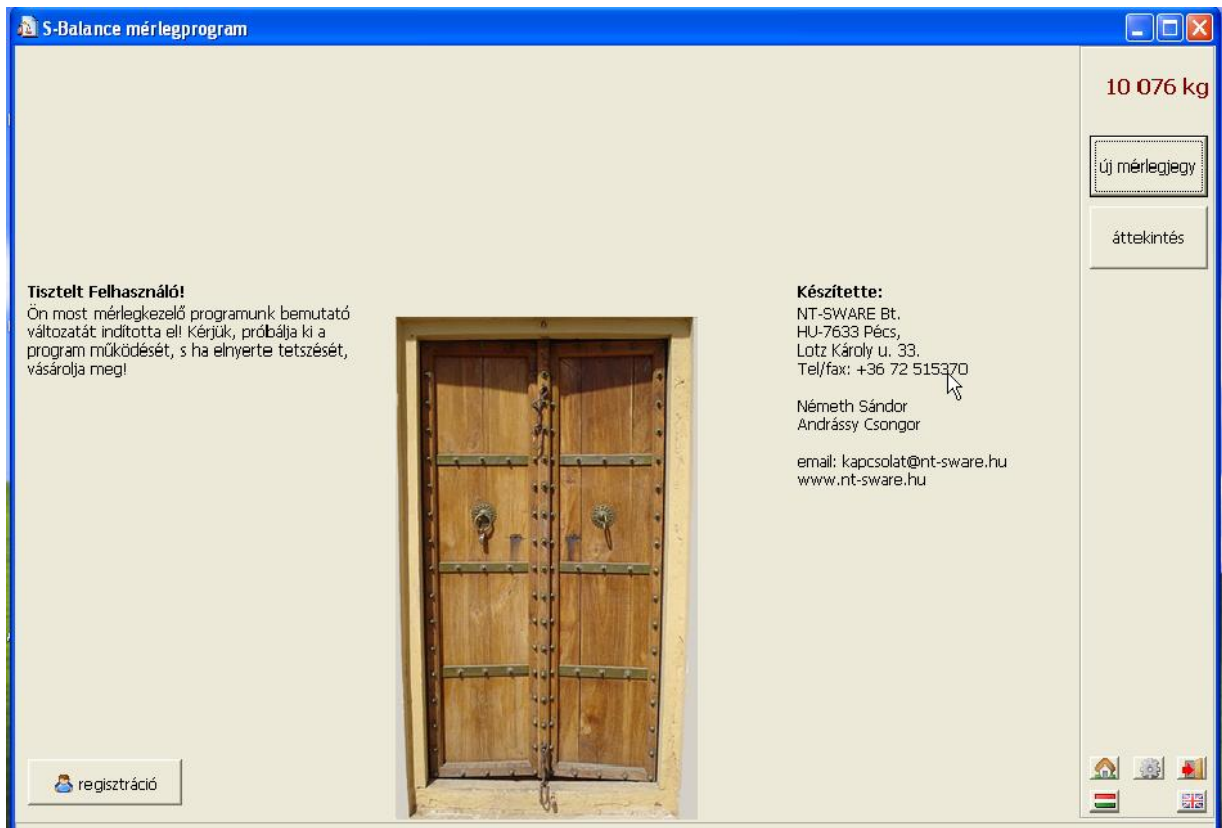


Program leírás

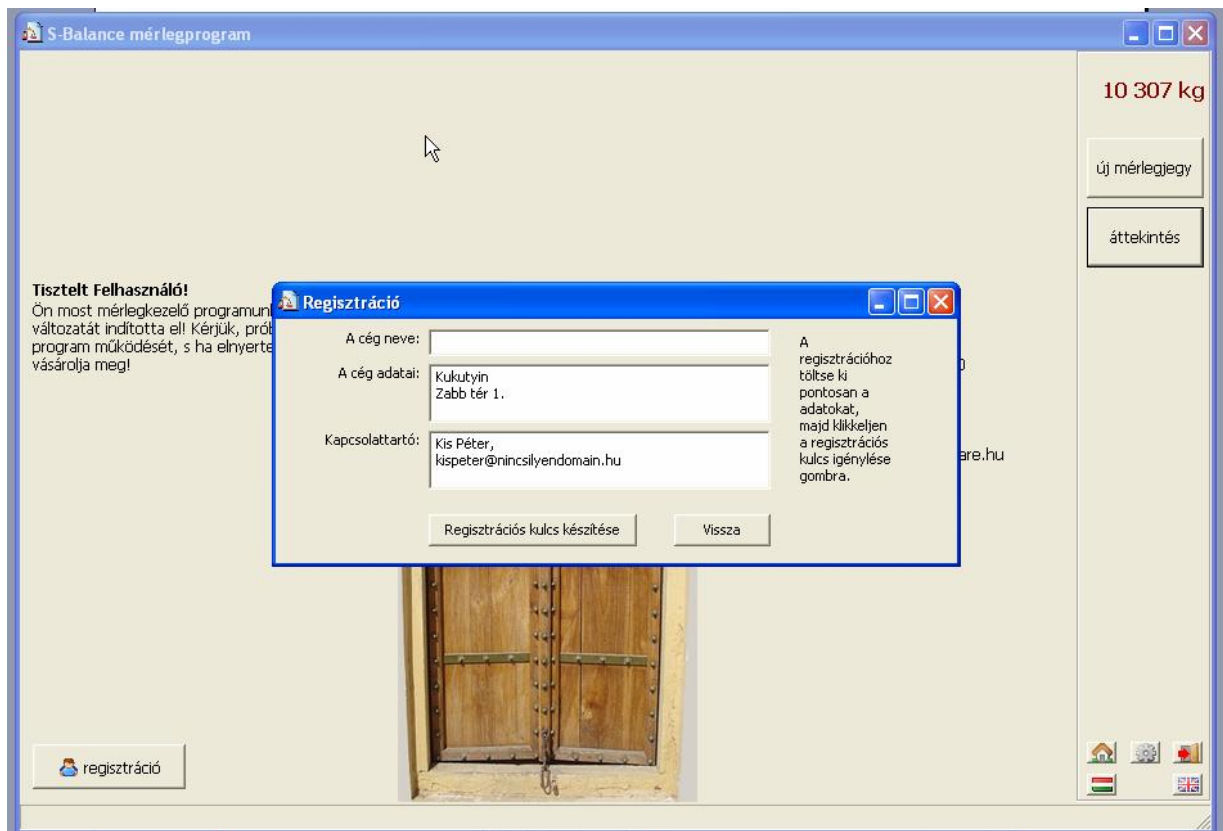
SW-BALANCE mérlegkezel program 1.00 verzió

A Program alkalmas Windows Operációs rendszer (XP; 2000; W7; stb.) alatt mérlegkezelési feladatok ellátására. A program alapváltozata (1.00) úgynevezett dobozos változat, mely képes önállóan, más program igénybevétele nélkül mérlegkezelési és forgalom-nyilvántartási feladatok, valamint mez gazdasági vállalkozások száritóinak elszámolási feladatait támogatni.

A programot éles használat el tt regisztrálni kell, mely akár egyetlen E-mailváltással is elvégezhet . Helyszíni telepítés esetén a felhasználó regisztrált állapotban veheti használatba.



A fenti képerny jobb alsó sarkában beállítható a program kezel felületének nyelve a megfelelő zászlóra történ kattintással. A „fogaskerékkel” a program használati paramétereit állíthatók be, mint például a terményszáritás kezelésének szükségessége, vagy a képerny mérete.



A program távregisztrációja esetén a felhasználó adatainak megadása után a program azokat a számítógép lényeges adataival kiegészítve egy regisztrációs kulcsot készít, melyet (ez egy *.keydat nevű file) meg kell küldeni a program készítőinek a kapcsolat@nt-sware.hu címre.

A regisztráció egy másik hasonló file visszaküldésével és beillesztésével zárul.

A program ezen változatban az alábbi funkciók állnak rendelkezésre:

1. mérlegjegy készítése
2. mérlegjegy nyomtatása (utólag is)
3. listák, összesítések készítése
 - a. függőben lévő mérlegelésekről
 - b. befejezett mérlegelésekről
 - c. törölt mérlegjegyekről
4. szárműveléshez szükséges jegyzék készítése

Mérlegelés megkezdése az „új mérlegjegy” gombra történő kattintással indul, amikor is az alábbi ablak jelenik meg.

Mérlegjegy

Lezáratlan mérlegjegy **10 695 kg**

A cikk neve	Víz%	Megjegyzés
tavaszi búza	13	
vala'mi		komment
őszi búza		

Cikk: tavaszi búza | tavaszi búza

Gépjármű:

Mozgásnem:

Ügyfél:

Fuvarozó:

Mennyiség:

Bruttó:

Tára:

Levonás: Nettó: 0

Megjegyzés:

Mentés Kilépés

Az ablak jobb oldali részében a program a mérlegeléshez szükséges adatokat kéri be. A törzsadatok (cikk, mozgásnem, ügyfél, fuvarozó) a baloldali megjelenő panelről a tételre történő kattintással betölthető, amennyiben azt előzetesen már egyszer letároltuk.

Új törzsadat felvitele értelemszerűen az „Új” gomb megnyomásával történhet. Egy meglévő tételt a „Javit” gombra történő kattintással módosíthatunk.

A bruttó és a tara automatikus mérése már az adatfelvitel megkezdésekor megtörténhet, ezzel is csökkentve a gépjárművek várakozását a mérlegen.

A mezők feltöltésekor a kiválasztandó adat első betűit beírva a baloldali panelen már csak az annak megfelelő adatok (cikkek, nevek, stb.) jelennek meg.

A szemétszázalék és vízsúlyszázalék megadása a mérlegelés lezárása után is lehetséges.

Mérlegjegy - □ ×

MOZGÁSNEMEK Új Javít 📄 ✓

Rövidítés	Megnevezés
▶ bevételeim	Bevételeim
kiadás	Kiadás
idegen	Idegen mérés
teddle	Csak úgy lehet a

Lezáratlan mérlegjegy **10 927 kg**


Cikk: tavaszi búza


Gépjármű:

Mozgásnem: bevételeim bevételeim

Ügyfél:

Fuvarozó:

Bruttó: 

Tára: 

Nettó: 0

Szemét%: Veszteség:

Víz%: Tiszta súly:

Megjegyzés:

Mentés Kilépés

Mérlegjegy - □ ×

PARTNEREK Új Javít 📄 ✓

Név	Cím
▶ Balatonmenti ÁG	
János Tamás	
Jóska István	
NT-SWARE BT	Pécs, Lotz Károly u.
Országos Fuvarozó Zrt	
Áldatlan állapotok Kft	

Lezáratlan mérlegjegy **11 072 kg**


Cikk: tavaszi búza


Gépjármű:

Mozgásnem: bevételeim

Ügyfél: Balatonmenti ÁG Balatonmenti ÁG

Fuvarozó:

Bruttó: 

Tára: 

Nettó: 0

Szemét%: Veszteség:

Víz%: Tiszta súly:

Megjegyzés:

Balatonmenti ÁG

Mentés Kilépés

Egy kiválasztott lezáratlan mérlegjegyhez lehet ség van a Bruttó és/vagy a tára érték kézi rögzítésére is az alábbi panel bal oldalán látható kockákra történő jelöléssel. Ebben az esetben a program a mérlegjegyen és a tárolt adatbázisban is a mérés időpontja helyett a „kézi adatrögzítés” megjelölést alkalmazza.

Mérlegjegy

Lezáratlan mérlegjegy **11 241 kg**

Cikk: tavaszi búza

Gépjármű:

Mozgásnem: bevétel

Ügyfél: Balatonmenti ÁG

Fuvarozó:

bruttó érték kézi bevitel

tára érték kézi bevitel

Bruttó: 0

Tára: 0

Nettó: 0

Szemét%: 0 Veszteség:

Víz%: 0 Tiszta súly:

Megjegyzés:

Mentés Kilépés

A f ablakban az áttekintések gombra történő kattintás után a mérlegelési hely forgalmi adatai kérdezhetőek le és nyomtathatók ki az alábbi panel alsó részében található szűrési feltételek szerint.

S-Balance mérlegprogram

Mérlegjegy	Létrehozva	Gépjármű	Cikk	Mozgásnem	Ügyfél	Bruttó	Tára	Nettó	Fuvarozó	Megjegyzés
Lezáratlan	12-03-15 9:46		tavaszi búza			10045	10020	25		
Lezáratlan	12-03-16 12:57	ABC123	tavaszi búza	bevétel	NT-SWARE BT	10055	10065	-10	Országos Fuvarc	
Lezáratlan	12-03-16 14:00	ABC123	tavaszi búza	bevétel	NT-SWARE BT	10415	10065	350	Országos Fuvarc	
▶ Lezáratlan	12-03-31 19:48		tavaszi búza	bevétel	Balatonmenti Ác	0	0	0		

11 702 kg

Új mérlegjegy

Típus

- lezáratlan
- befejezett
- törölt

forgalom

összes nettó súly: 365 kg

minden
 saját
 bevétel
 kiadás
 idegen

Mozgásnem:

Kezdő: 2011.12.31.

Záró: 2012.03.31.

Gépjármű:

Cikk:

Ügyfél:

Fuvarozó:

Amennyiben a kiválasztott mozgásnem bevétel irányú, és a program beállításainál engedélyeztük, úgy az ablak jobb oldalán a száritás elszámolás összeállítására és kinyomtatására szolgáló, az alábbi panelen megjelen „száritás” nev gomb is rendelkezésre áll a forgalmi adatok lekérdezése mellett.

S-Balance mérlegprogram

Mérlegjegy	Lezárva	Gépjármű	Cikk	Mozgásnem	Ügyfél	Bruttó	Tára	Nettó	Fuvarozó	Megjegyzés
12/0001	12-03-12 13:38	ABC123	tavaszi búza	bevétel	János Tamás	10 045	45	10 000	Jóska István	
12/0002	12-03-16 12:54	ABC123	őszi búza	bevétel	Jóska István	10 050	10 020	30	Áldatlan állapot	
12/0004	12-03-31 18:35	ABC123	tavaszi búza	bevétel	NT-SWARE BT	10 010	10	10 000	Balatonmenti Ác	(ez most jó
12/0005	12-03-31 18:42	AAAAA	tavaszi búza	bevétel	NT-SWARE BT	10 000	1	9 999	Balatonmenti Ác	

10 054 kg

Új mérlegjegy

Típus

lezáratlan

befejezett

törölt

forgalom

szárítás

összes nettó súly: 30 029 kg összes tiszta súly: 26 230 kg

javítás

nyomtat

törles

Mozgásnem

minden

saját

bevétel

kiadás

idegen

Mozgásnem:

Kezdő: 2011.12.31.

Záró: 2012.03.31.

Gépjármű:

Cikk:

Ügyfél:

Fuvarozó:

keresés

12_0003 mérlegjegy nyomtatása_(2012-03-31 11-57_) (1).pdf - Adobe Reader
Fájl Szerkesztés Nézet Dokumentum Eszközök Ablakok Súgó

1 / 1 121% Törölés

Demo változat
Kukutyin
Zabb tér 1.

Mérlegjegy
12/0003
A mérlegjegy lezárásának ideje: 2012-03-31

Ügyfél: NT-SWARE BT
Fuvarozó: János Tamás
Gépjármű: FGH123
Cikk: **tavaszi búza**

bruttó tömeg: 10 500 kg mérve: kézi adatrögzítés
tára tömeg: 10 020 kg mérve: 2012-03-16 10:15
nettó tömeg: **480 kg**

Megjegyzés: ez egy megjegyzés a mérlegjegyen

kiállította a gépjármű vezetője

Készült az NT-SWARE BT. S-Balance programjával.

Start Beérkezett Üzenetek... 12_0003 mérlegjegy... HU 13:03

Jegyzék a befejezett mérlegjegyekről (2012-03-31 15:45_) (1).pdf - Adobe Reader

Fájl Szerkesztés Nézet Dokumentum Eszközök Ablak Súgó

1 / 1 85,1% Tervező

Készült: 2012-03-31 15:45 Demo változat

Jegyzék a befejezett mérlegjegyekről

2011.12.31. - 2012.03.31.

szükséges feltételek: Mozságnem: saját

Mérlegjegy	Lezárva	Gépjármű	Cikk	Ügyfél	Fuvarozó	Mozságnem	Bruttó	Tára	Nettó	Megjegyzés
12/0001	12-03-12	ABC123	tavaszi búza	János Tamás	Jóska István	bevétel	10 010	45	9 965	
12/0002	12-03-16	ABC123	őszi búza	Jóska István	Ádattan állapotok Kft	bevétel	10 050	10 020	30	
12/0003	12-03-31	FGH123	tavaszi búza	NT-SWARE BT	János Tamás	kiadás	10 500	10 020	480	ez egy megjegyzés a mérlegjegyen
Összesen:									9 515	

Készült az NT-SWARE BT. S-Balance programjával

Start | yvesu.102 | eRay - G... | PrivoGreen Fűsz | sw-Balance - Microsoft... | Jegyzék a befejezett ... | HU | 19:13

Terményszáritási jegyzék (2012-03-31 18:56_) - Adobe Reader

Fáj | Szerkesztés | Nézet | Dokumentum | Eszközök | Ablak | Súgó

1 / 1 85,1% Tervező

Készült: 2012-03-31 18:56 Demo változat

Terményszáritási jegyzék

2011.12.31. - 2012.03.31.

szükséges feltételek: Mozgásmen: bevétel

Méregység	Lezárv	Cikk	Ügyfél	Mozgásmen	Nettó	Személt%	Személvonat	Szártandó	Vár%	Vérvonás	Tartal súly
12/0001	12-03-12	tavaszi búza	János Tamás	bevétel	10 000	5	500	9500	20	764	8 736
12/0002	12-03-16	őszi búza	József István	bevétel	30	5	2	28	20	9	23
12/0004	12-03-31	tavaszi búza	NT-SWARE BT	bevétel	10 000	5	500	9500	20	764	8 736
12/0005	12-03-31	tavaszi búza	NT-SWARE BT	bevétel	9 999	5	500	9499	20	764	8 735
Összesen:					30 029		1 502			2 301	26 230

Készült az NT-SWARE BT. S-Balance programjával

Start | yvesu.102 | eRay - G... | PincGreen / Hsz | sw-balance - Microsoft... | Terményszáritási jegy... | HU | 19:13